

F
6/2013

Все модели и выкройки в журнале OTTOVBE DESIGN® защищены законодательством об авторских правах. Частичное или полное копирование материалов запрещено. Любое коммерческое или производственное использование строго запрещено.

Все права защищены © STUDIO TUMAT OY 2013 Финляндия

Suomi - nederlands - Deutsch - English - svenska - français - Русский

— · — · — **KE/KT-viiva**

middevenvoor (MV)
middevenachter (MA)
vordere Mitte (VM)

rückw. Mitte (RM)

— · — · — center front (CF)
center back (CB)

mitfram (MF)

mittbak (MB)

Milieu devant (MDe)

Milieu dos (MDo)

середина переда

середина спинки

1

→ langansuunta (ls)

recht-van-draad (r-v-d)

Fadenlaut (f-)

grainine (gr)

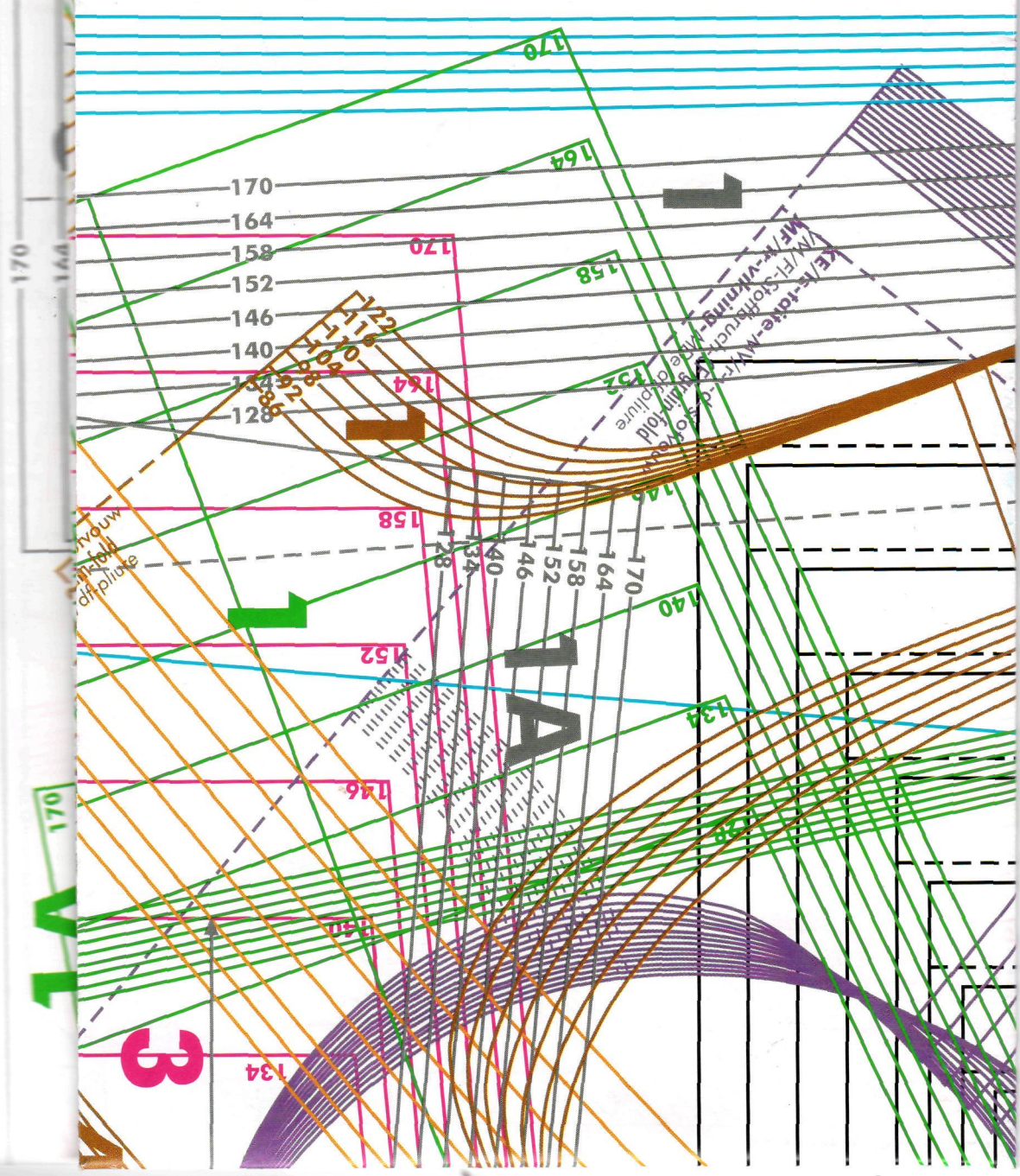
radriking (r

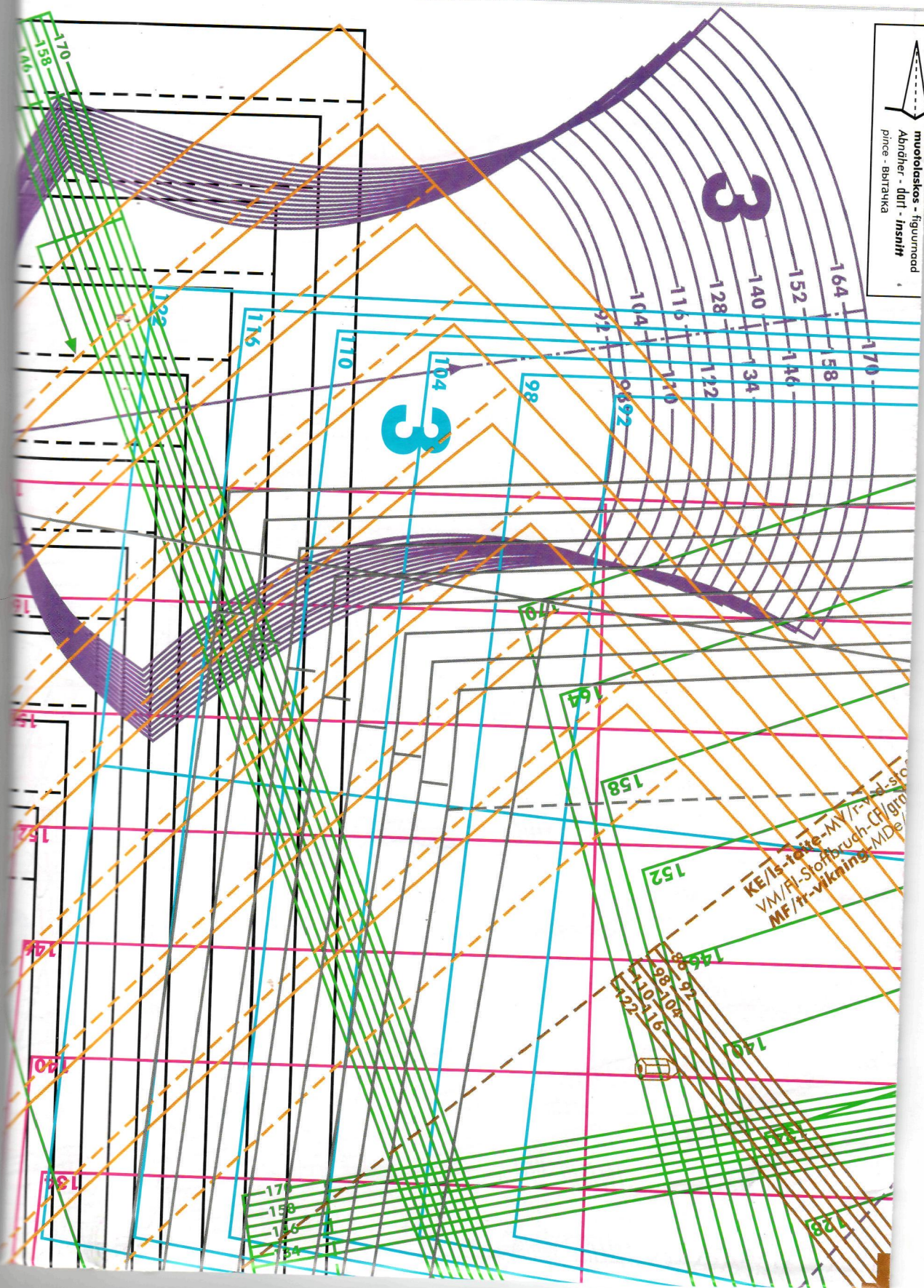
(1p) in 101p

ACQUAINTANCE

100

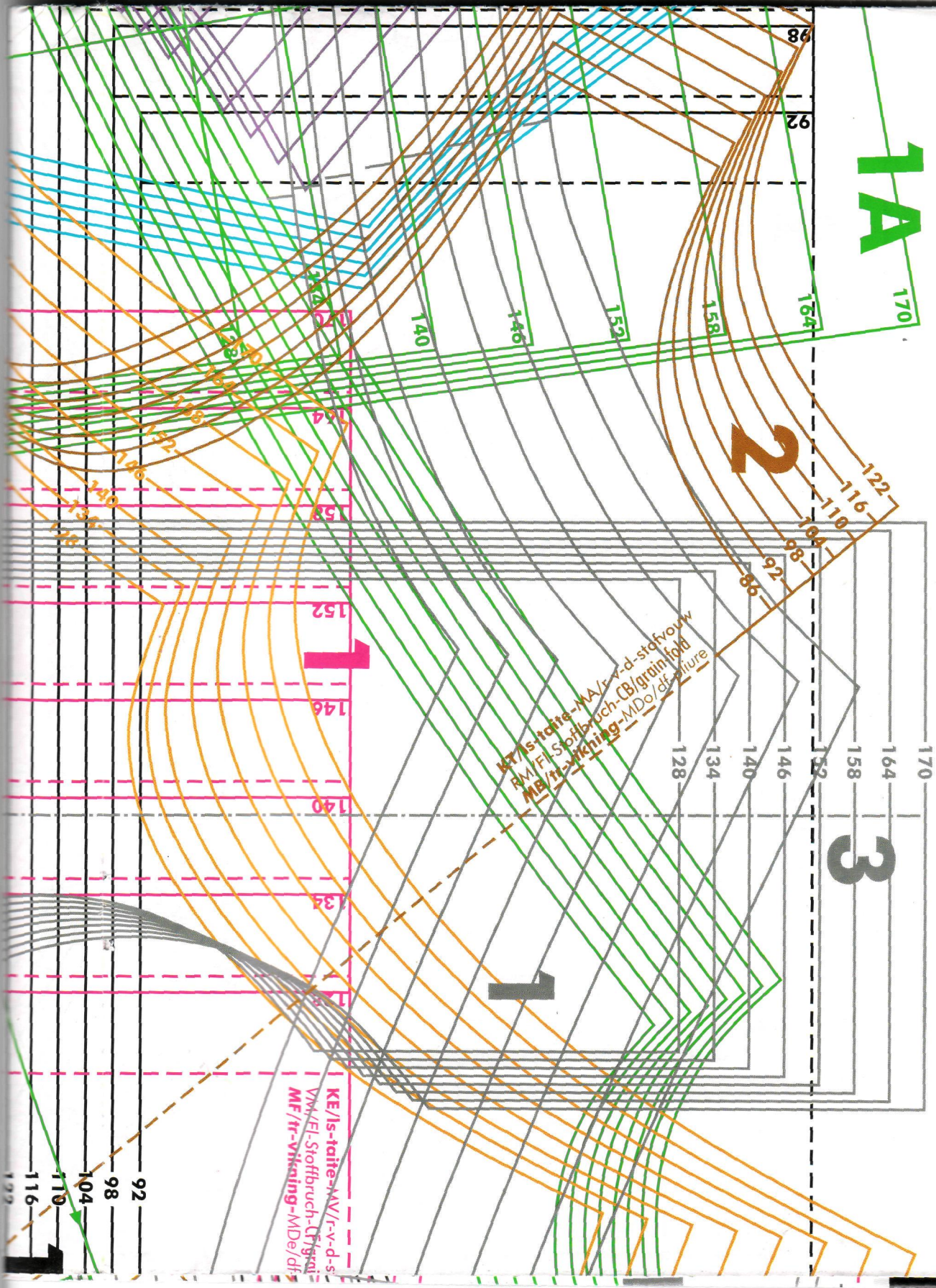
- **taite/ taiteviiva**
vouw/vouwlijn
Umbruch/ Umbruchlinie
fold / foldline
vikning/vikningslinje
plure / ligne de plure
сгиб ткани
- **tikkausviiva**
stiklijn
Stepplinie
stitching line
pästicking
ligne de piqure
шов
- ┐ **hakkimerkki - spliteken**
Querschnitt
notch / fitting symbol
stämhack - repère -
линия строчки
- ┐ **laskos - plooi - Falte**
pleet - veek - pli - складка
- ▢ **jäljennä kaavasta**
overtrekken van patroon
nach dem Muster
nachzeichnen
tracé from pattern
riita av från mönstret
découper du patron
переснять с выкройки
- **nappi - knoop - Knopf**
button - **knapp** - bouton -
пуговица
- ▢ **nappiläpi - knoopsgat**
Knopfloch - buttonhole
knapphål - boutonnière -
петля
- **reikäniitti - nestel - Öse**
eyelet - **öjlett** - œillet -
брошка
- ┐ **hakio - split - Schlitz -**
slit / placket - **sprund**
fente - разрез

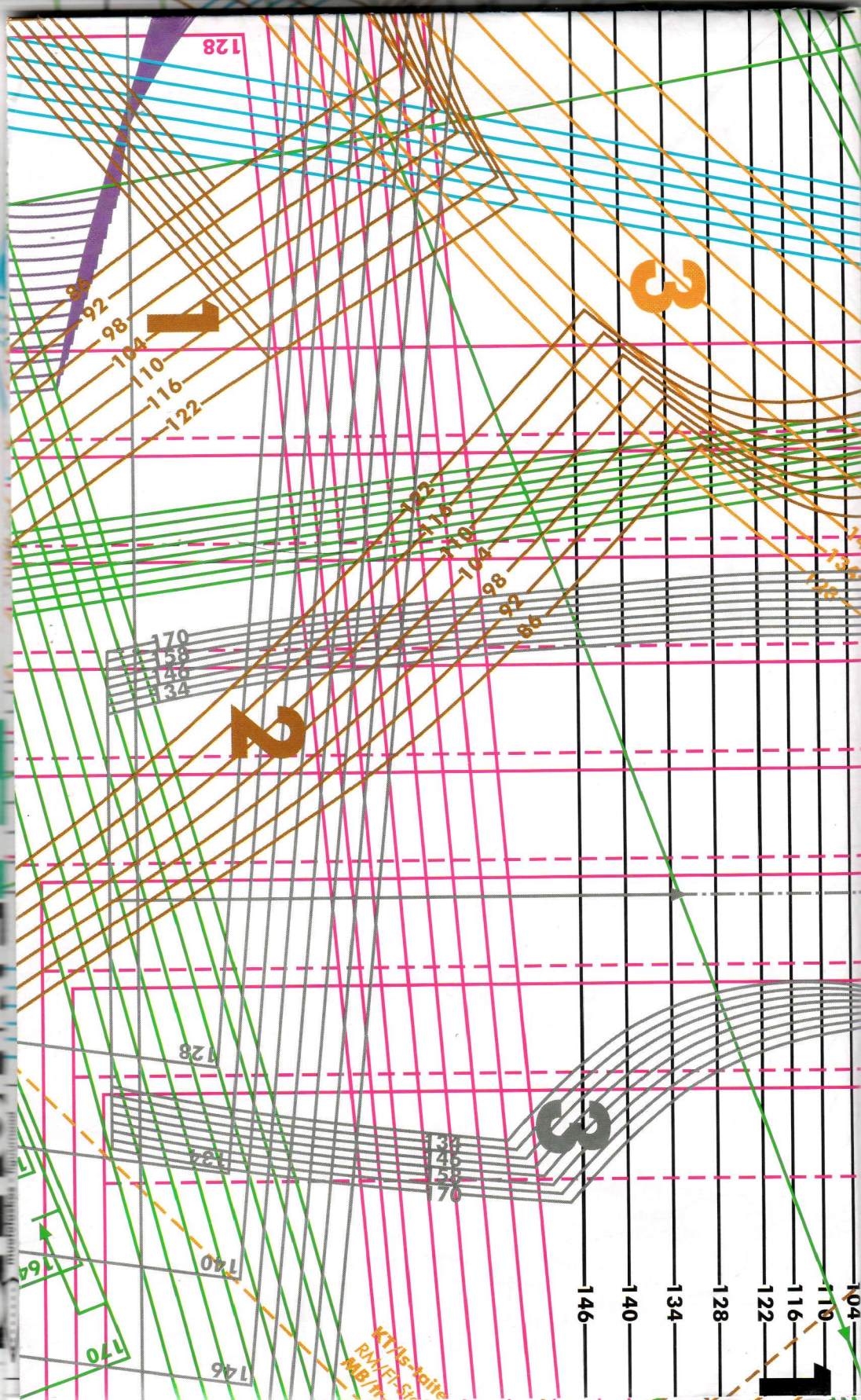




133









128

2

1A

1B

4

92
104
116
128
140
152
164

134
146
158
170

146	140	134	128	122	116	110	104	98	92
146	140	134	128	122	116	110	104	98	92
146	140	134	128	122	116	110	104	98	92
146	140	134	128	122	116	110	104	98	92
146	140	134	128	122	116	110	104	98	92
146	140	134	128	122	116	110	104	98	92
146	140	134	128	122	116	110	104	98	92
146	140	134	128	122	116	110	104	98	92
146	140	134	128	122	116	110	104	98	92
146	140	134	128	122	116	110	104	98	92

128

134

140

146

152

158

front
view
146
140
134
128
122
116
110
104
98
92

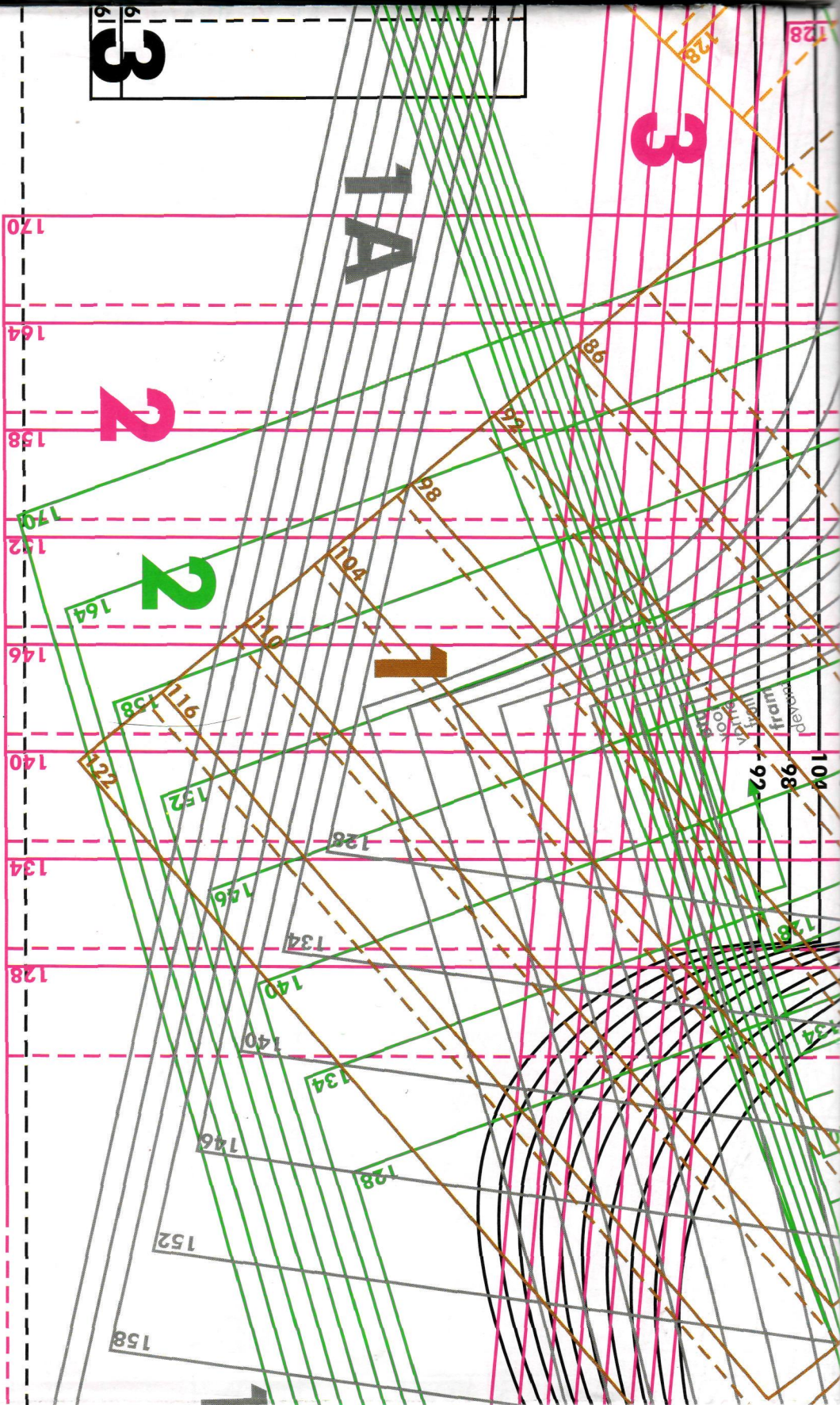
134
140
146
152
158

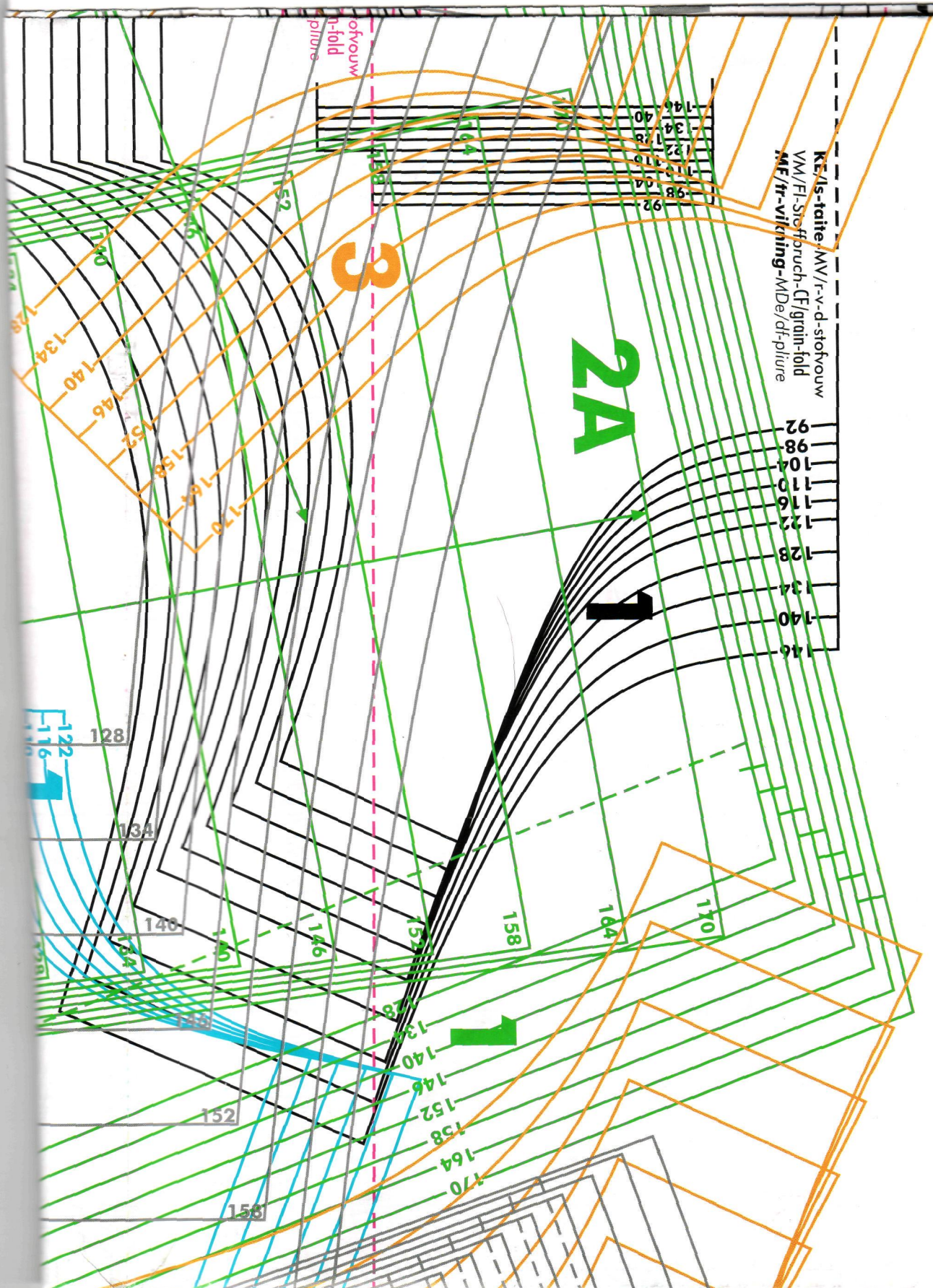
140

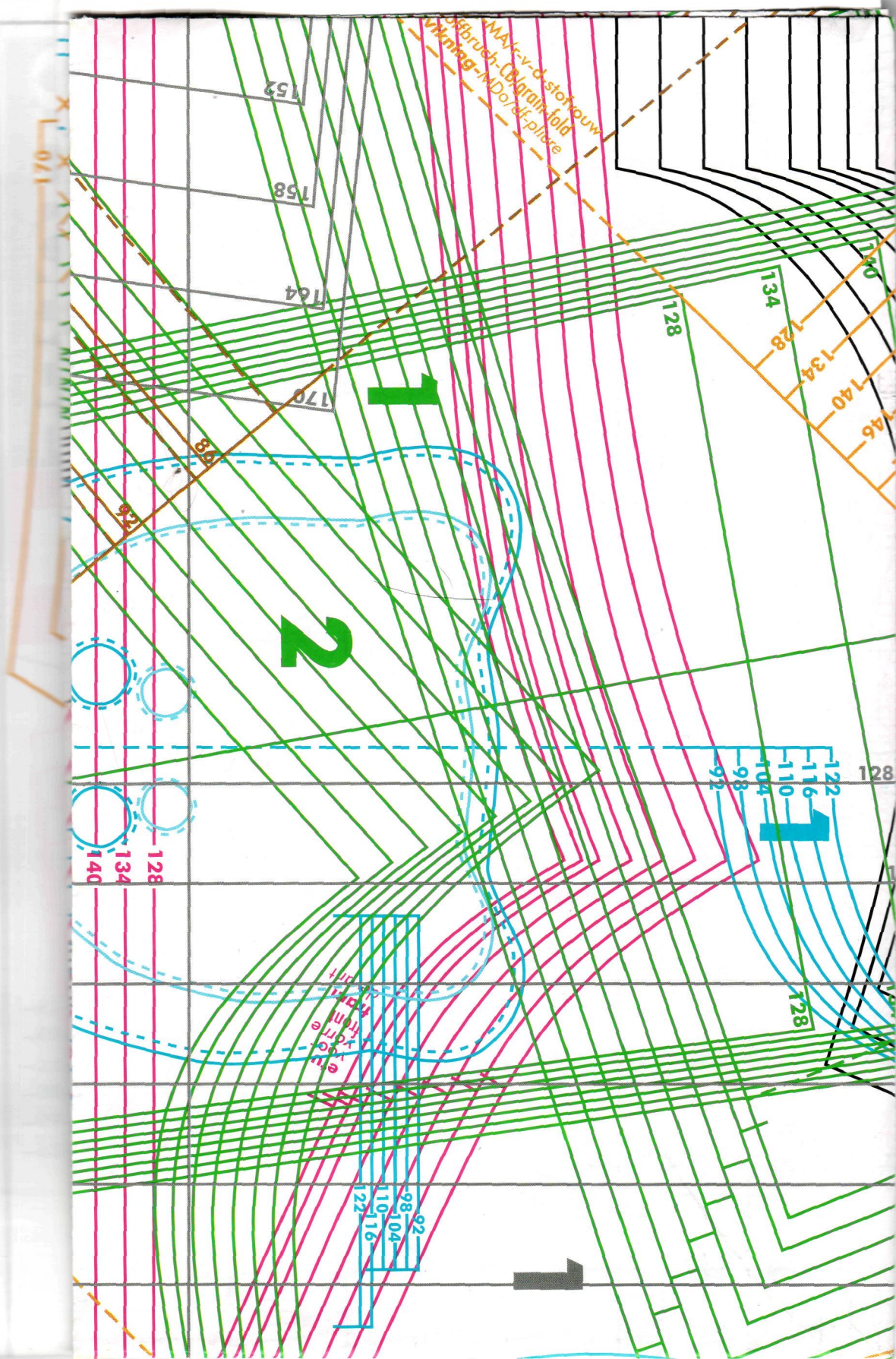
146

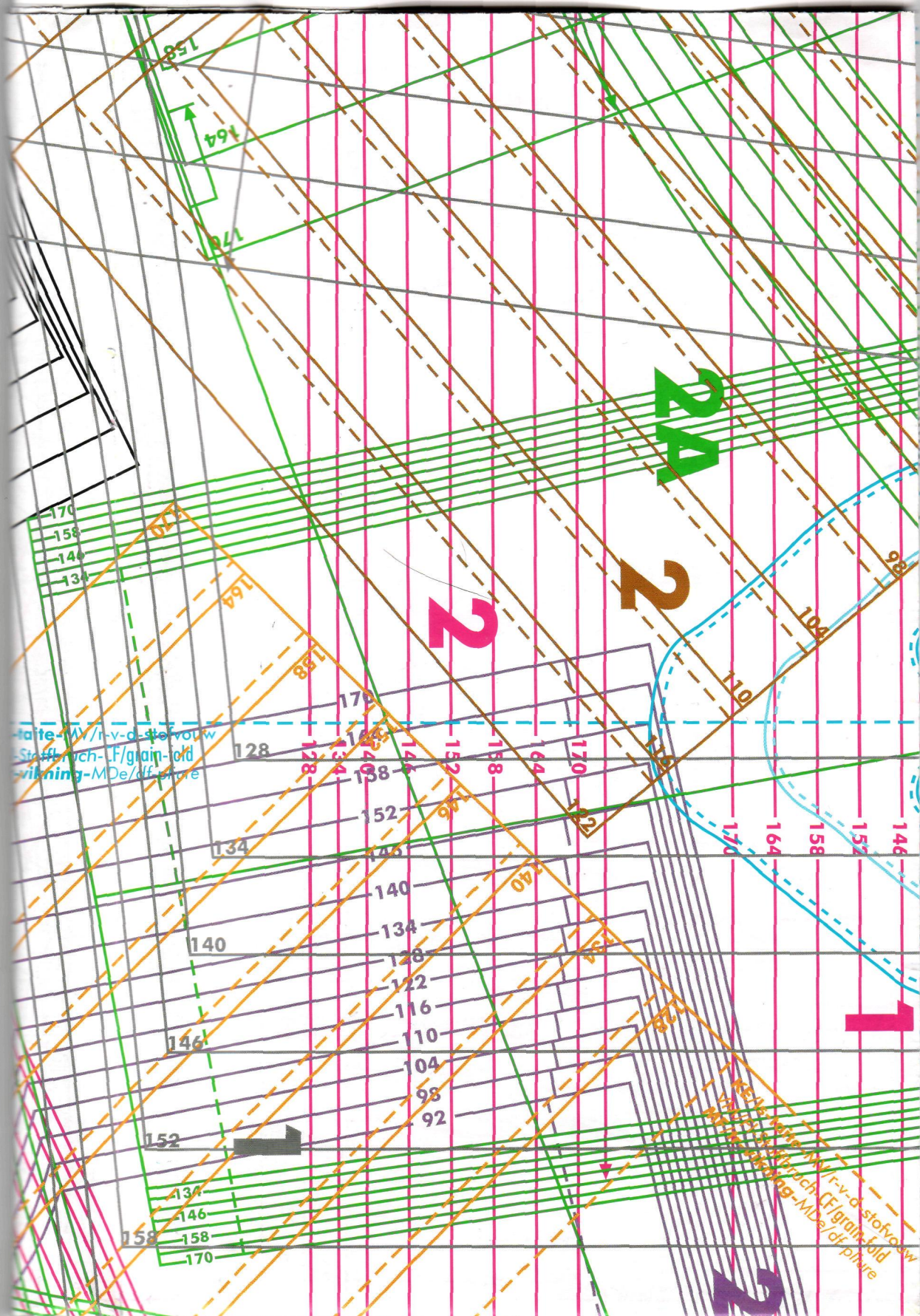
152

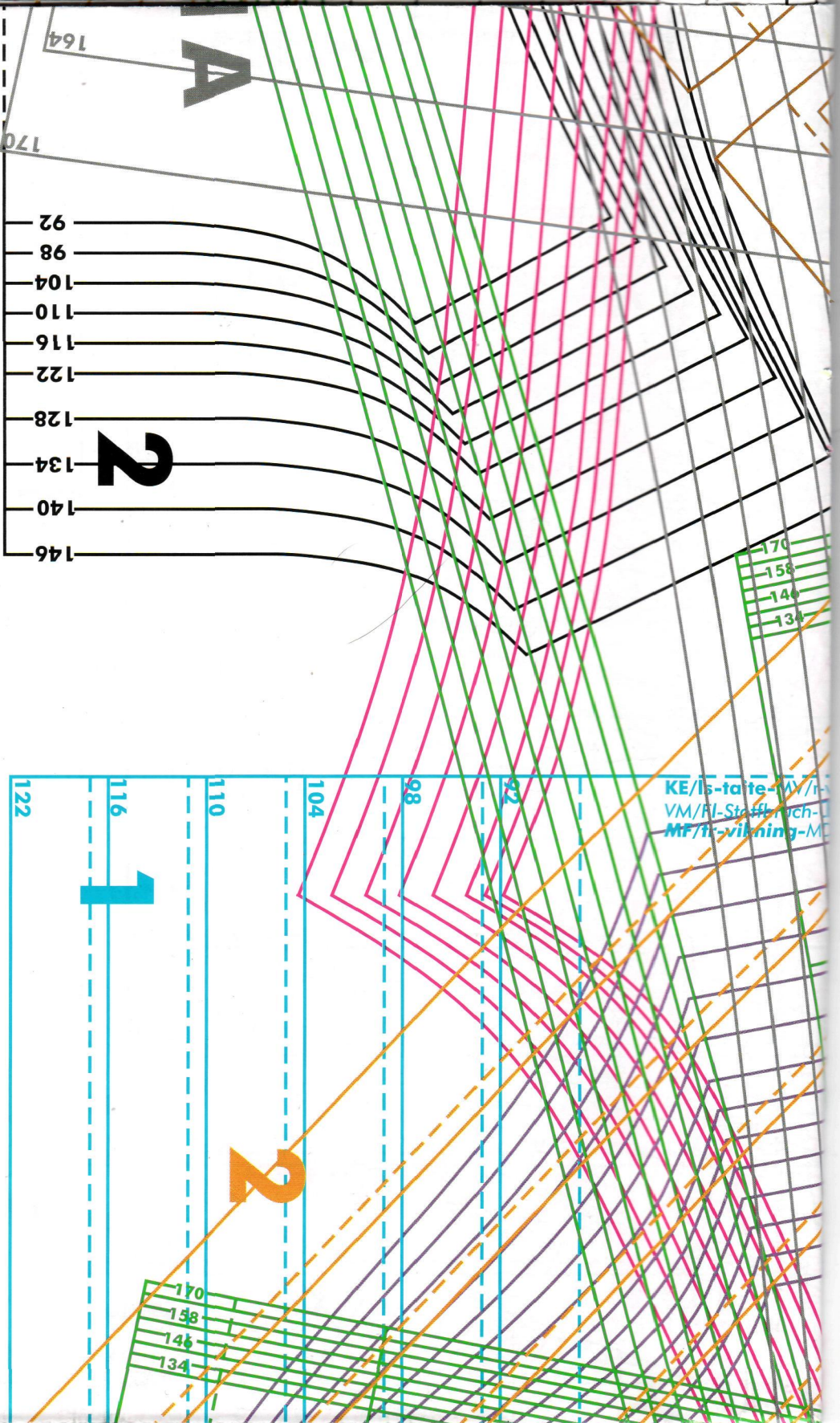
3 1A 1 1A 2 3 4





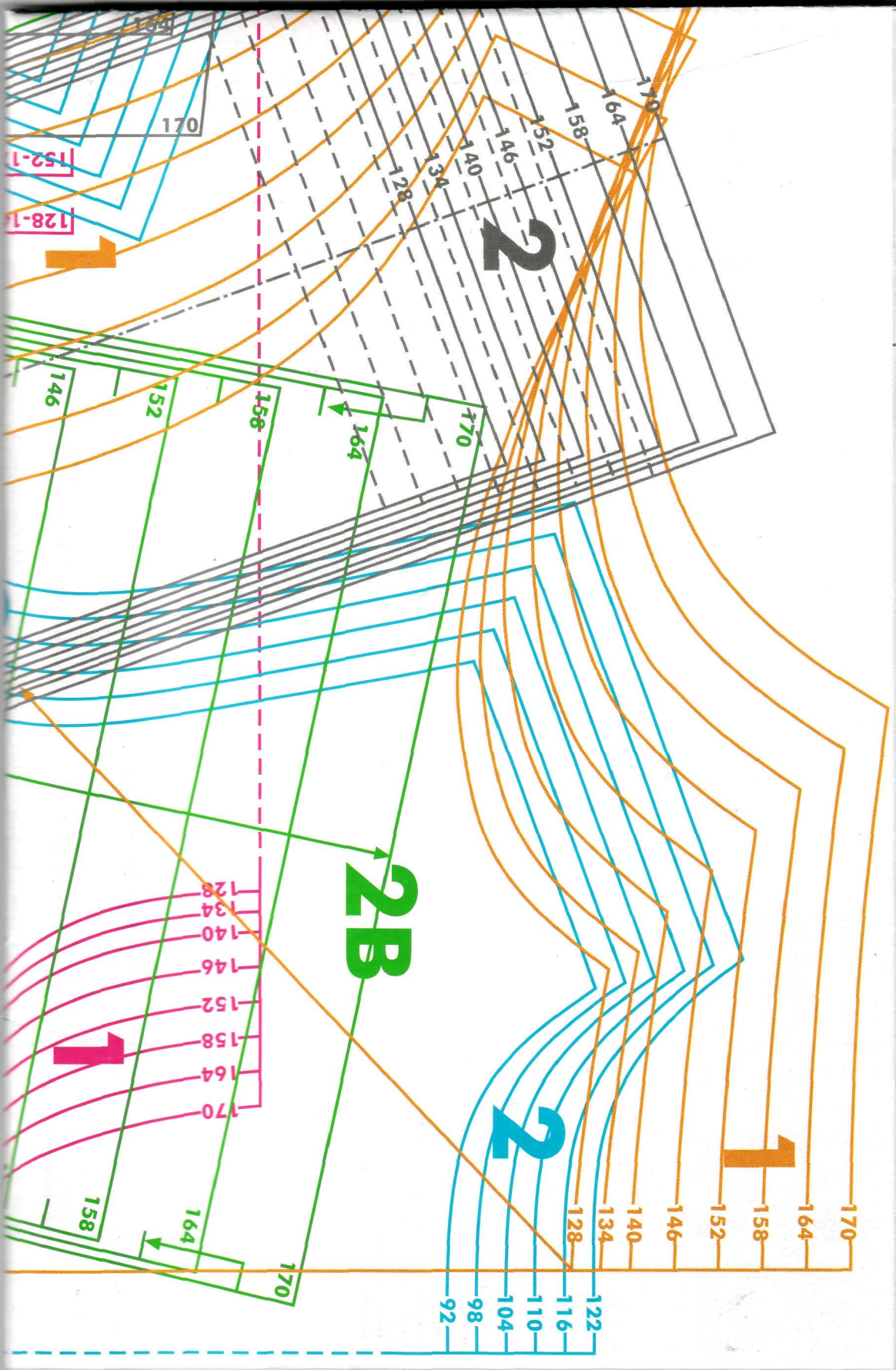


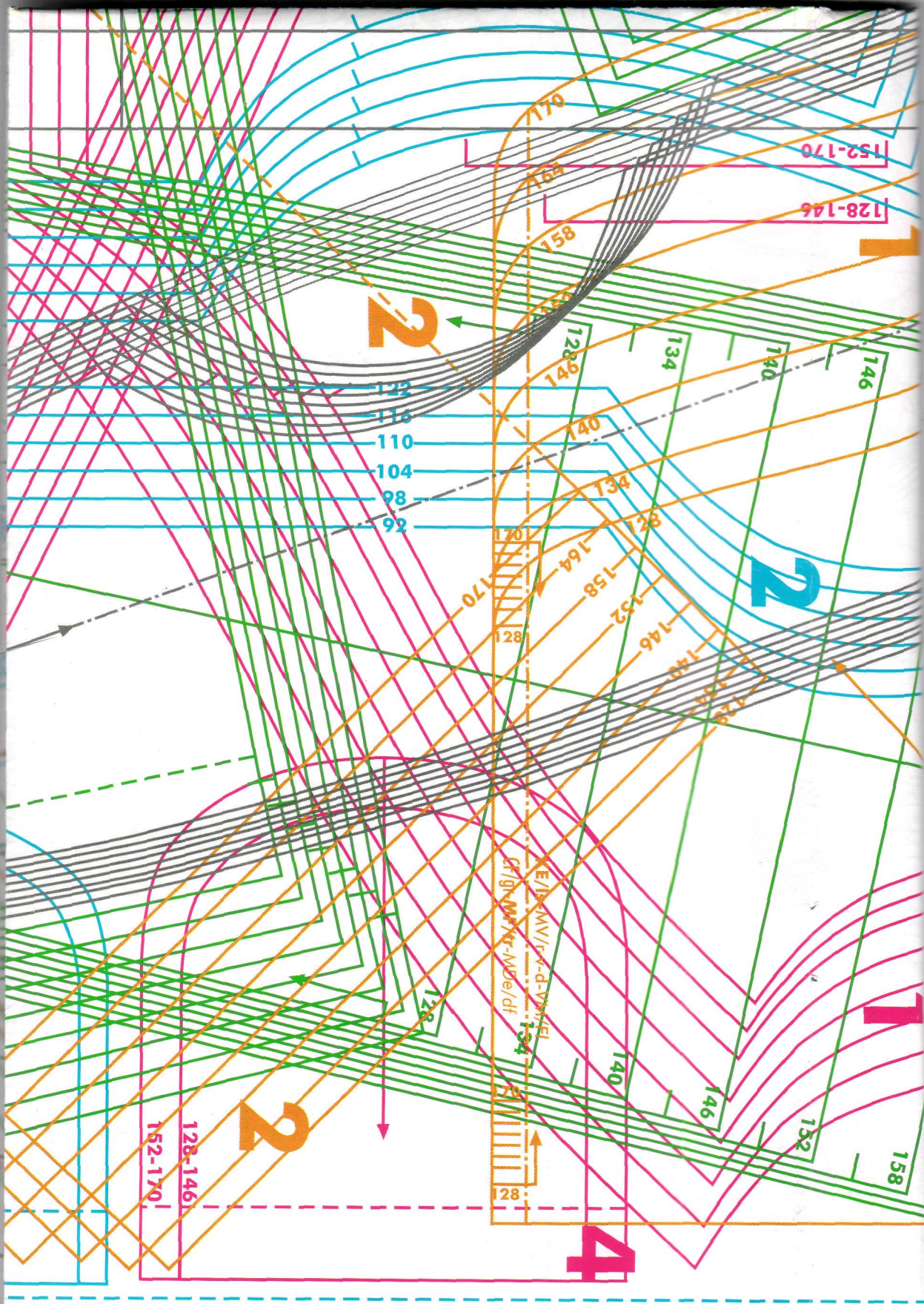


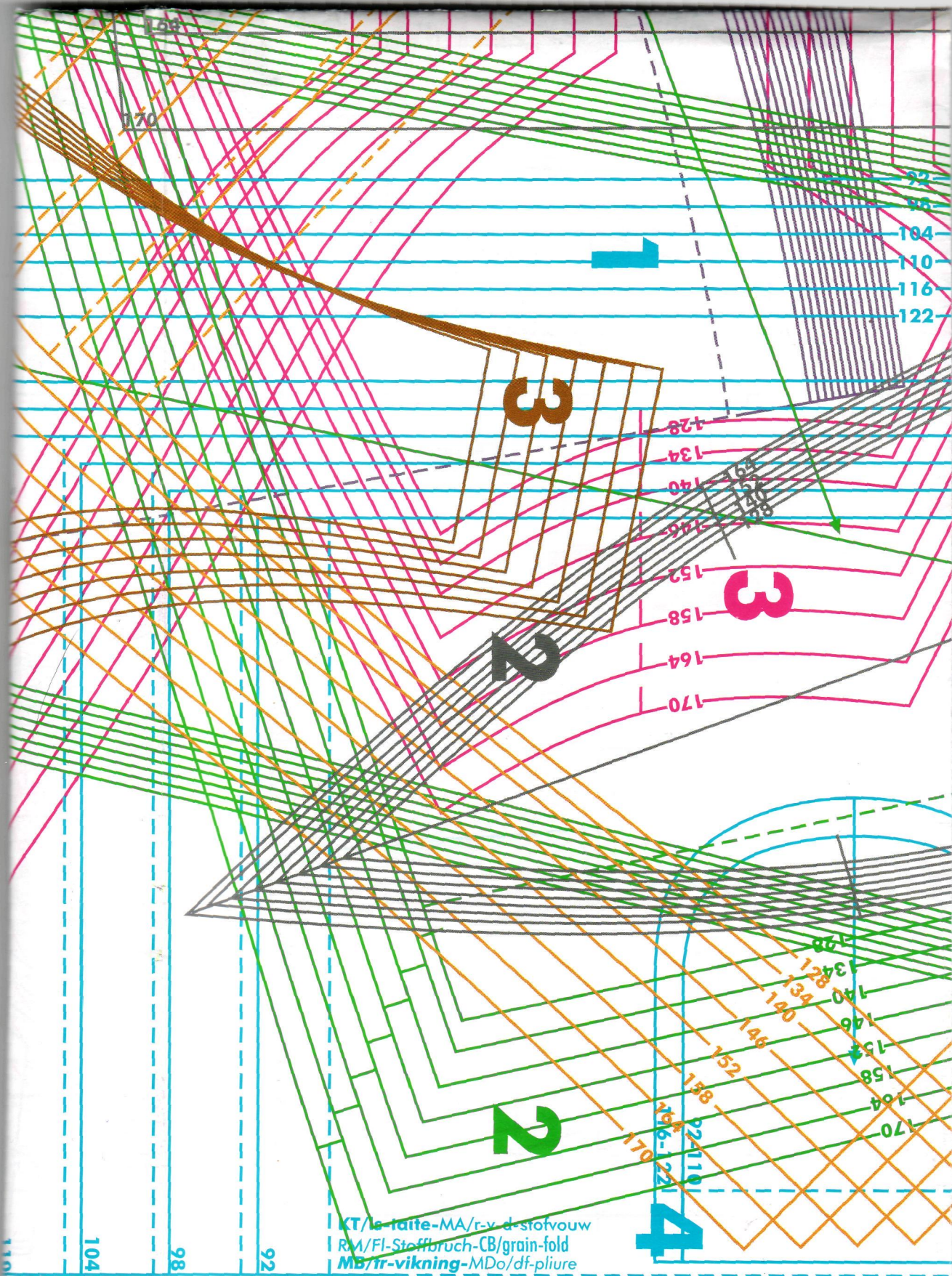


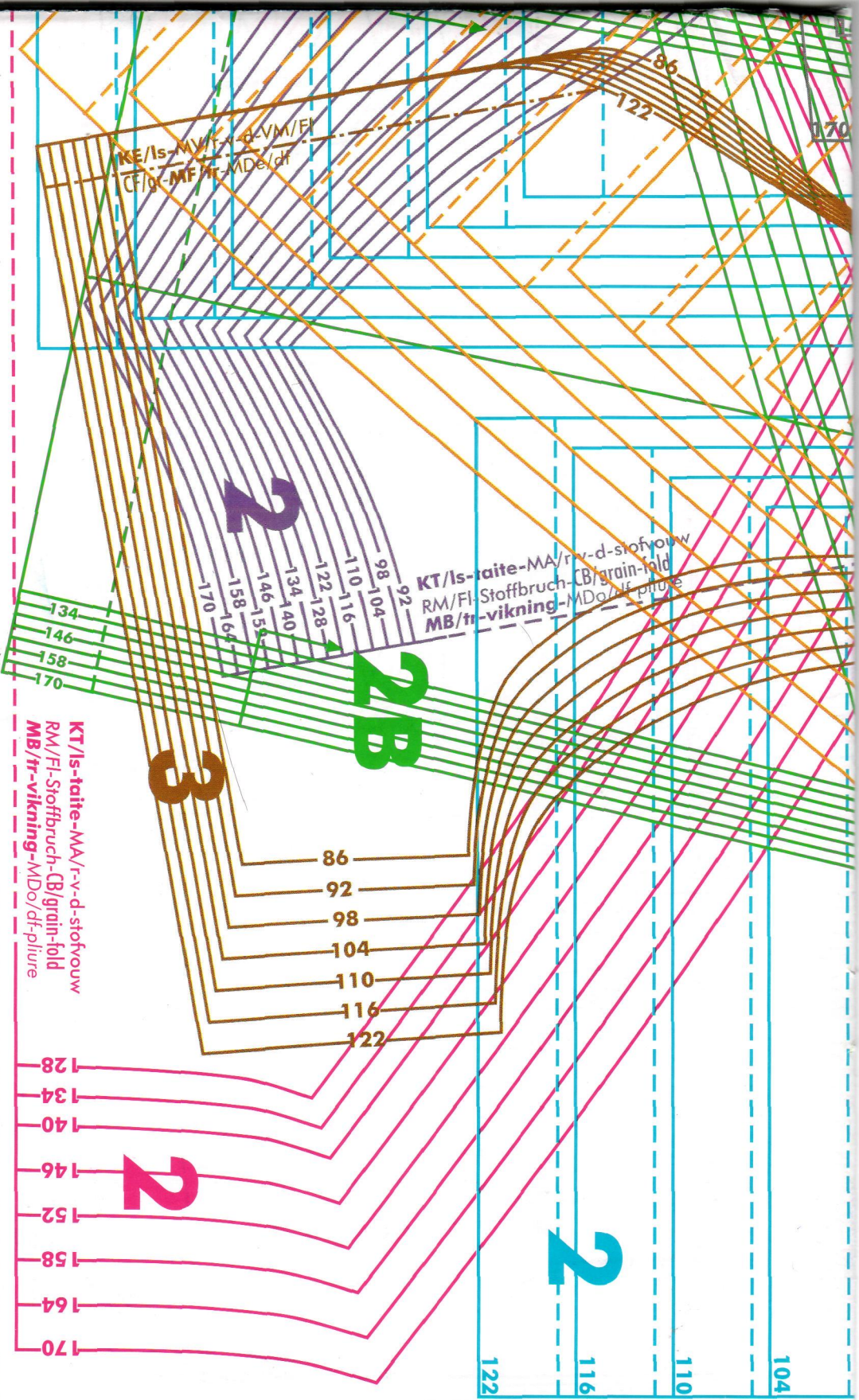
2 2A 2

1 1 12 1









2 2 3 2B 3 1 2 2 4 4